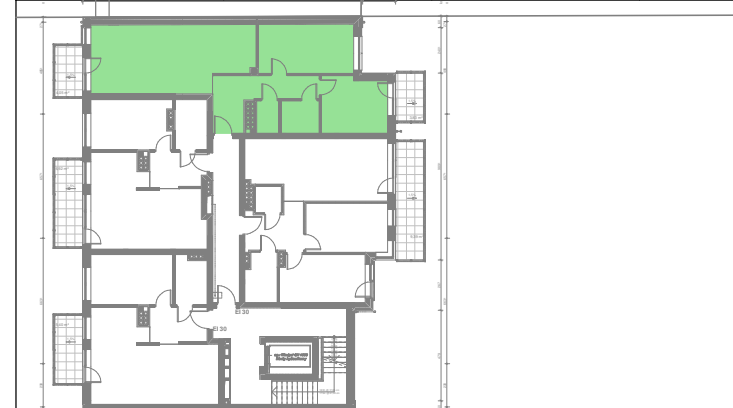


Mieszkanie 11	Pom. 11.01	Salon z an. kuchennym	29,46
Mieszkanie 11	Pom. 11.02	Sypialnia	13,16
Mieszkanie 11	Pom. 11.03	Sypialnia	10,23
Mieszkanie 11	Pom. 11.04	Łazienka	3,42
Mieszkanie 11	Pom. 11.05	WC	2,00
Mieszkanie 11	Pom. 11.06	Przedpokój	9,87



## BUDYNEK MIESZKALNY WIELORODZINNY ŁÓDŹ UL. SADOWA 17

Powierzchnie pomieszczeń podano w świetle otynkowanych ścian wewnętrznych.  
Wymiary otworów drzwiowych podane są w świetle przejścia, w nawiasie wymiar otworu w murze;  
Wymiary otworów okiennych podane są w świetle muru, hp to wysokość podokiennika.

inwestor i biuro sprzedaży:

**Orion Development Sp. z o.o.**  
Al. Kościuszki 32/2  
90-419 Łódź

tel: 600 336 676, 42 630 50 96  
e-mail: [biuro@oriondevelopment.pl](mailto:biuro@oriondevelopment.pl)  
www: [www.oriondevelopment.pl](http://www.oriondevelopment.pl)

projekt:	numer:	skala:
RAFAŁ LAMORSKI A R C H I T E K T tel. 604 397 771, e-mail: <a href="mailto:lamorski@gmail.com">lamorski@gmail.com</a>	MIESZKANIE 11 PIĘTRO 3	1:100 marzec 2017

Niniejsze rzuty i wizualizacje nie stanowią oferty handlowej w rozumieniu Kodeksu Cywilnego  
(Dz. U. Nr 16 z 1966 r. poz. 93 z późn. zm.)

