

## BUDYNEK MIESZKALNY WIELORODZINNY ŁÓDŹ, UL. KAROLEWSKA 62

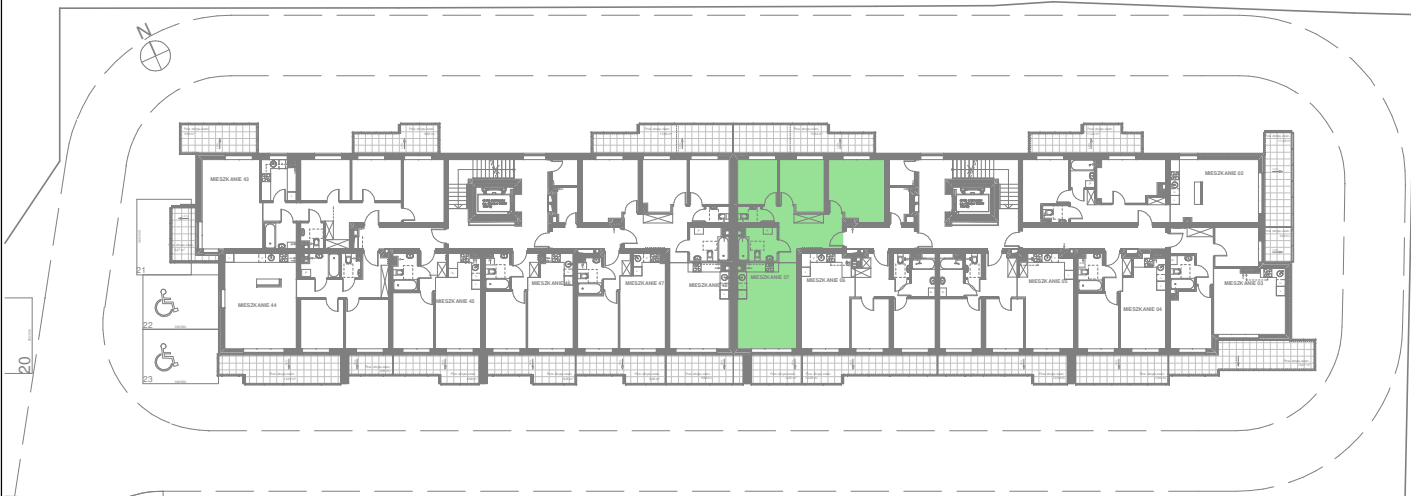
Rysunek przedstawia stan projektowany, wszelkie wymiary potwierdzić z natury. Wielkość poszczególnych pomieszczeń oraz całkowita powierzchnia lokalu mogą ulec niewielkim zmianom w trakcie realizacji budynku. Na wszelkie zmiany architektoniczne, konstrukcyjne i instalacyjne należy uzyskać zgodę projektanta.

Wymiarowano w świetle surowych ścian, bez tynków i okładzin.  
Powierzchnie pomieszczeń podano w świetle otynkowanych ścian wewnętrznych.  
Wymiary otworów drzwiowych podane są w świetle przejścia, w nawiasie wymiar otworu w murze.  
Wymiary otworów okiennych podane są w świetle muru, hp to wysokość podokiennika.  
Rozmieszczenie wyposażenia przedstawione jest jako przykładowe.

**KAROLEWSKA SP. Z O.O. SP. K.** tel.: 789 196 466, 512 370 000  
90-419 Łódź, Al. Tadeusza Kościuszki 32 e-mail: oriondevelopment@o2.pl

**www.oriondevelopment.pl**

projekt:	numer:	skala:
RAFAL LAMORSKI ARCHITEKT tel. 604 397 771, e-mail: lamorski@gmail.com	MIESZKANIE 07 PIĘTRO 1	1:100 marzec 2019



Niniejsze rzuty i wizualizacje nie stanowią oferty handlowej w rozumieniu Kodeksu Cywilnego (Dz. U. Nr 16 z 1966 r. poz. 93 z późn. zm.)