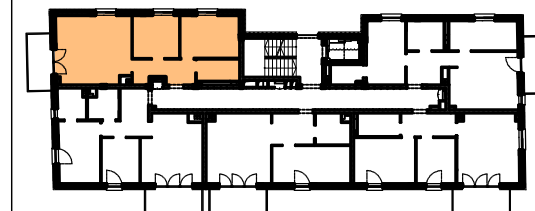


Budynek mieszkalny wielorodzinny z garażem podziemnym i na poziomie parteru Łódź ul. Urzędnicza 16

INWESTOR: URZĘDNICZA SP. Z O.O. SP.K. ul. T. Kościuszki 32/2, 90-419 Łódź

Mieszkanie nr 10

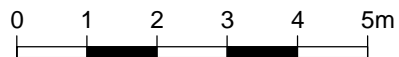
2 Piętro



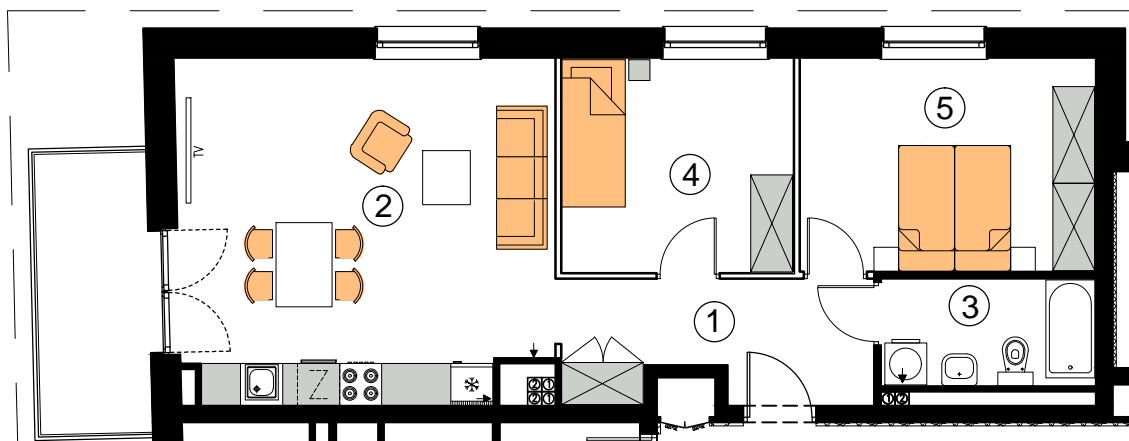
1	przedpokój	7,17 m ²
2	salon z aneks.	25,63 m ²
3	łazienka	4,51 m ²
4	pokój	9,99 m ²
5	sypialnia	12,65 m ²

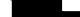

Pow. użytkowa

59,95 m²



Uwaga: Na etapie projektu wykonawczego i realizacji budynku mogą wystąpić korekty lokalizacji i układu ścian oraz powierzchni liczonej w stanie wykończonym.



 ściany stałe
 ściany z możliwością modyfikacji (aranżacji)