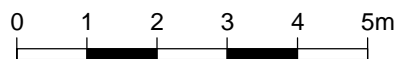


Budynek mieszkalny wielorodzinny z garażem podziemnym i na poziomie parteru Łódź ul. Urzędnicza 16

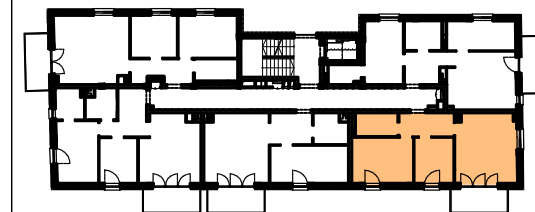
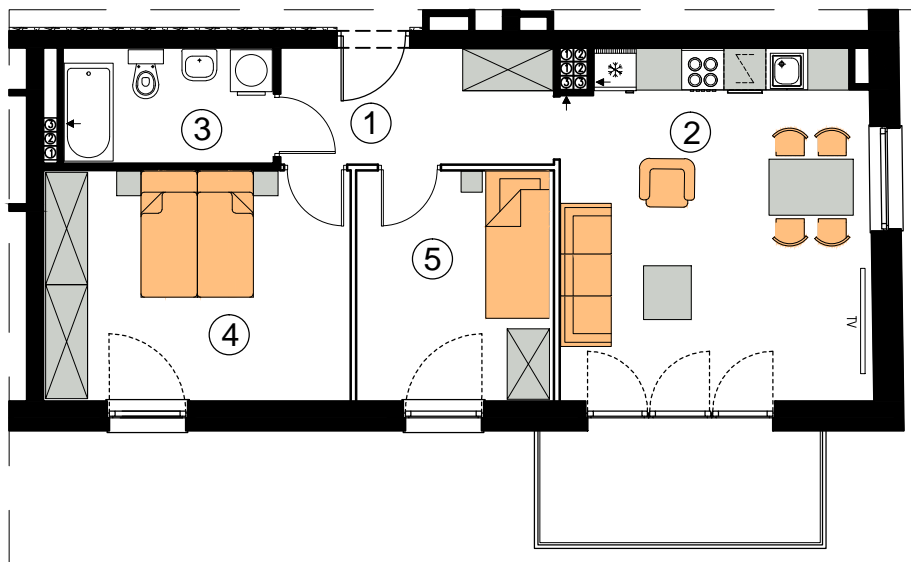
INWESTOR: URZĘDNICZA SP. Z O.O. SP.K. ul. T. Kościuszki 32/2, 90-419 Łódź

Mieszkanie
nr 12

3 Piętro



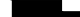

Uwaga: Na etapie projektu wykonawczego i realizacji budynku mogą wystąpić korekty lokalizacji i układu ścian oraz powierzchni liczonej w stanie wykończonym.



1	przedpokój	6,45 m ²
2	salon z aneks.	21,72 m ²
3	łazienka	4,81 m ²
4	sypialnia	14,30 m ²
5	pokój	9,24 m ²

Pow. użytkowa

56,52 m²

 ściany stałe
 ściany z możliwością modyfikacji (aranżacji)