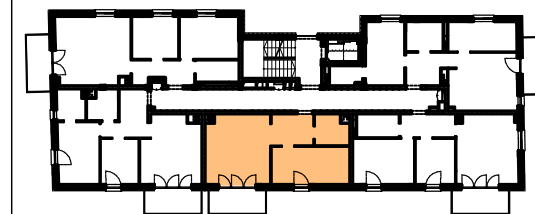


# Budynek mieszkalny wielorodzinny z garażem podziemnym i na poziomie parteru Łódź ul. Urzędnicza 16

INWESTOR: URZĘDNICZA SP. Z O.O. SP.K. ul. T. Kościuszki 32/2, 90-419 Łódź

Mieszkanie  
**nr 18**

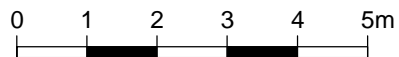
**4 Piętro**



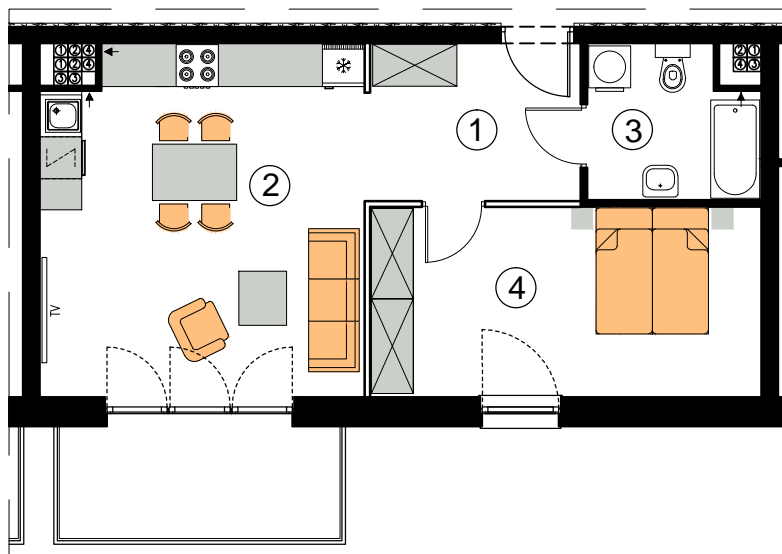
1	przedpokój	6,70 m <sup>2</sup>
2	salon z aneks.	22,56 m <sup>2</sup>
3	łazienka	4,93 m <sup>2</sup>
4	sypialnia	15,12 m <sup>2</sup>

Pow. użytkowa

**49,31 m<sup>2</sup>**



Uwaga: Na etapie projektu wykonawczego i realizacji budynku mogą wystąpić korekty lokalizacji i układu ścian oraz powierzchni liczonej w stanie wykończonym.



- ściany stałe
- ściany z możliwością modyfikacji (aranżacji)