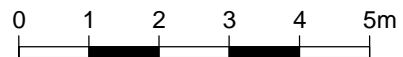


# Budynek mieszkalny wielorodzinny z garażem podziemnym i na poziomie parteru Łódź ul. Urzędnicza 16

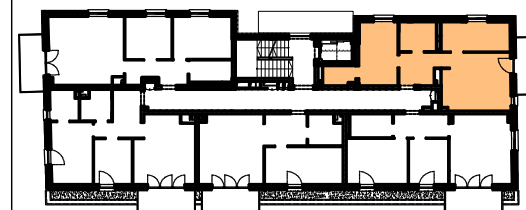
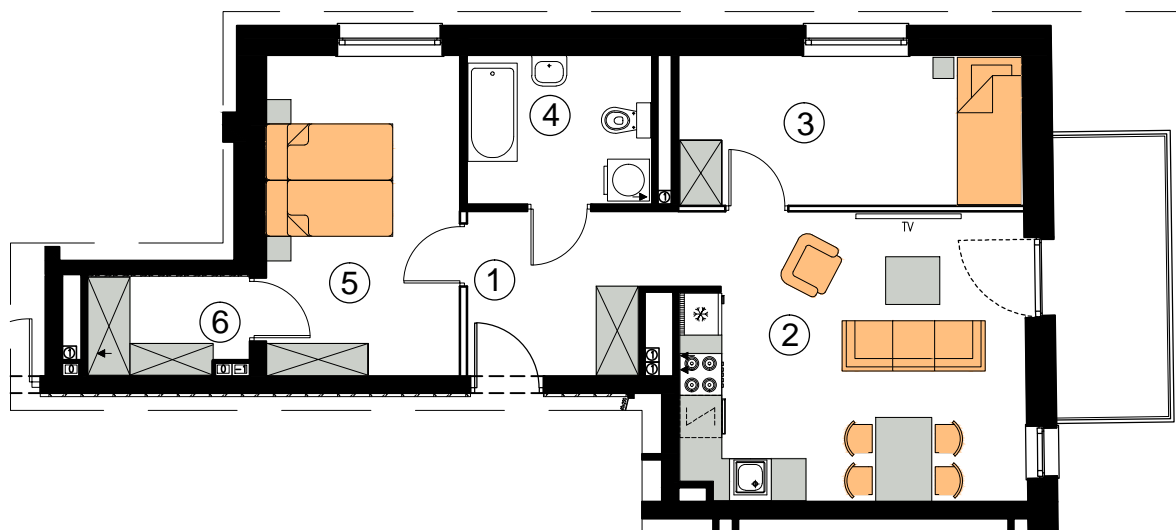
INWESTOR: URZĘDNICZA SP. Z O.O. SP.K. ul. T. Kościuszki 32/2, 90-419 Łódź

Mieszkanie  
**nr 1**



Uwaga: Na etapie projektu wykonawczego i realizacji budynku mogą wystąpić korekty lokalizacji i układu ścian oraz powierzchni liczonej w stanie wykończonym.



**1 Piętro**



1	przedpokój	6,96 m <sup>2</sup>
2	salon z aneks.	19,48 m <sup>2</sup>
3	pokój	10,45 m <sup>2</sup>
4	łazienka	5,48 m <sup>2</sup>
5	sypialnia	12,49 m <sup>2</sup>
6	garderoba	3,17 m <sup>2</sup>

Pow. użytkowa

**58,03 m<sup>2</sup>**

 ściany stałe  
 ściany z możliwością modyfikacji (aranżacji)