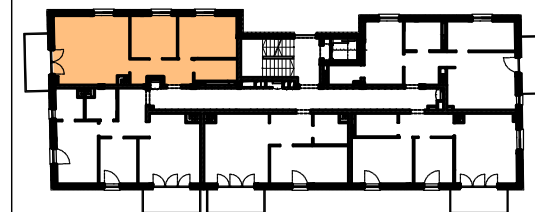


# Budynek mieszkalny wielorodzinny z garażem podziemnym i na poziomie parteru Łódź ul. Urzędnicza 16

INWESTOR: URZĘDNICZA SP. Z O.O. SP.K. ul. T. Kościuszki 32/2, 90-419 Łódź

Mieszkanie  
**nr 20**

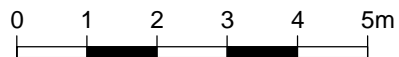
**4 Piętro**



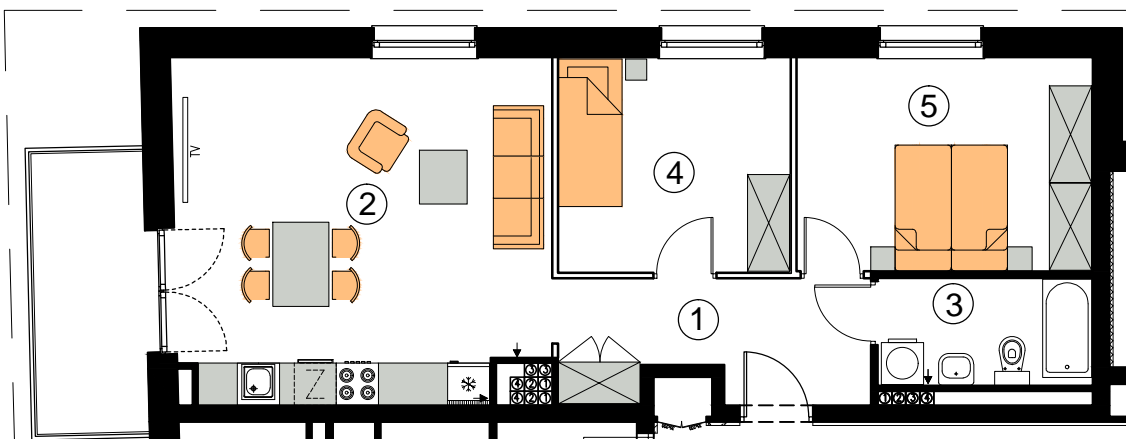
1	przedpokój	7,17 m <sup>2</sup>
2	salon z aneks.	25,63 m <sup>2</sup>
3	łazienka	4,51 m <sup>2</sup>
4	pokój	9,99 m <sup>2</sup>
5	sypialnia	12,65 m <sup>2</sup>



Pow. użytkowa

**59,95 m<sup>2</sup>**



Uwaga: Na etapie projektu wykonawczego i realizacji budynku mogą wystąpić korekty lokalizacji i układu ścian oraz powierzchni liczonej w stanie wykończonym.



 ściany stałe  
 ściany z możliwością modyfikacji (aranżacji)