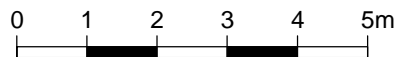


Budynek mieszkalny wielorodzinny z garażem podziemnym i na poziomie parteru Łódź ul. Urzędnicza 16

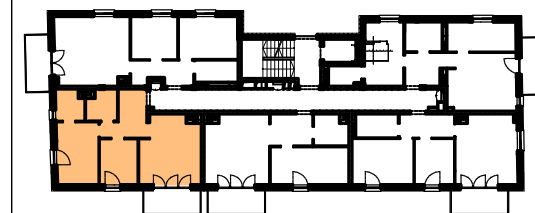
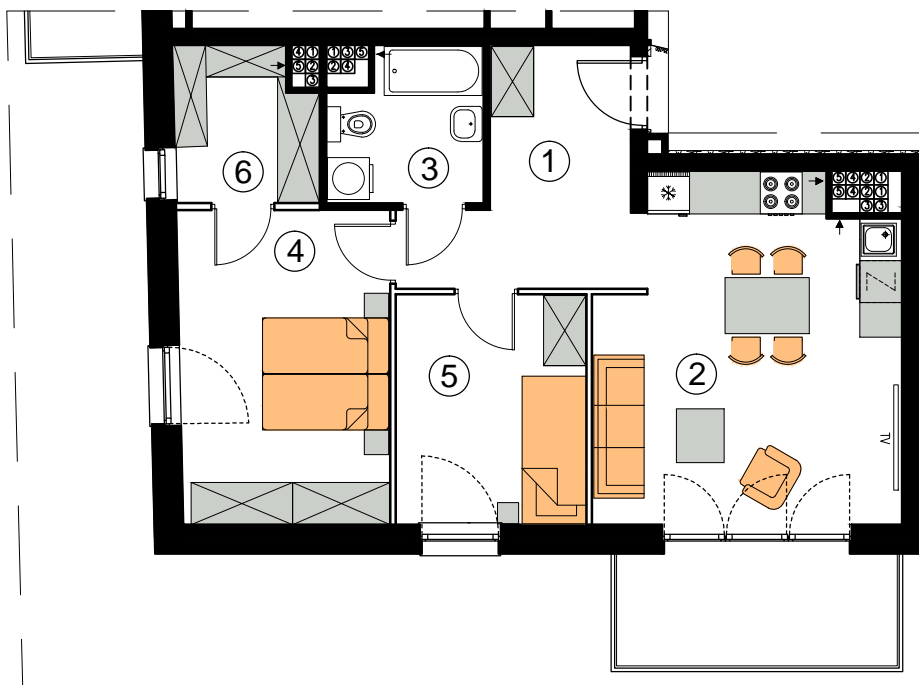
INWESTOR: URZĘDNICZA SP. Z O.O. SP.K. ul. T. Kościuszki 32/2, 90-419 Łódź

Mieszkanie
nr 24

5 Piętro



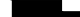

Uwaga: Na etapie projektu wykonawczego i realizacji budynku mogą wystąpić korekty lokalizacji i układu ścian oraz powierzchni liczonej w stanie wykończonym.



1	przedpokój	8,37 m ²
2	salon z aneks.	20,24 m ²
3	łazienka	4,40 m ²
4	sypialnia	13,34 m ²
5	pokój	8,89 m ²
6	garderoba	4,26 m ²

Pow. użytkowa

59,50 m²

 ściany stałe
 ściany z możliwością modyfikacji (aranżacji)