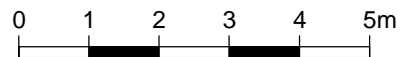


# Budynek mieszkalny wielorodzinny z garażem podziemnym i na poziomie parteru Łódź ul. Urzędnicza 16

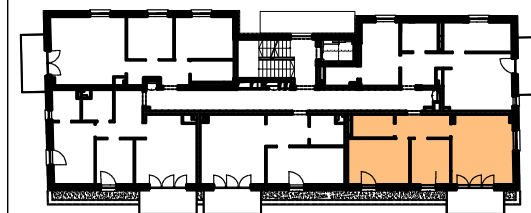
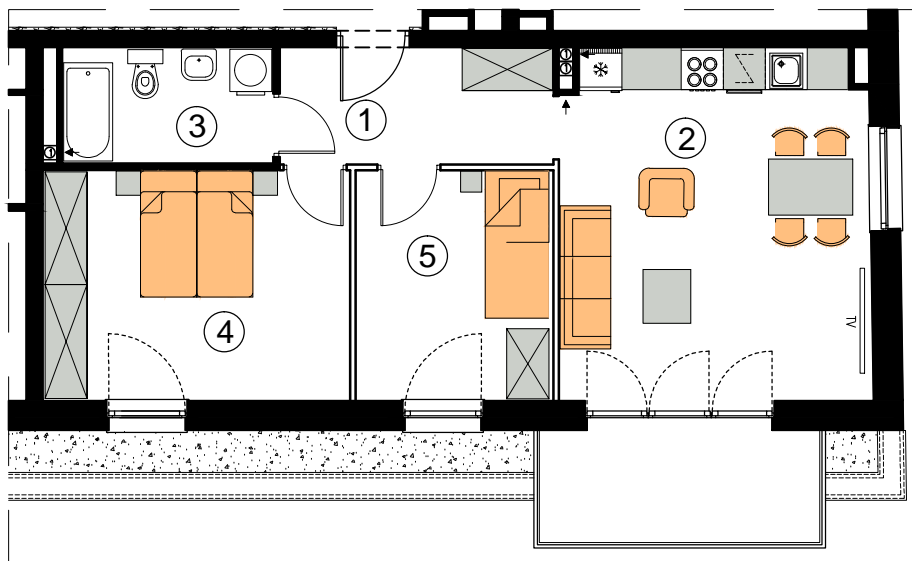
INWESTOR: URZĘDNICZA SP. Z O.O. SP.K. ul. T. Kościuszki 32/2, 90-419 Łódź

Mieszkanie  
**nr 2**



Uwaga: Na etapie projektu wykonawczego i realizacji budynku mogą wystąpić korekty lokalizacji i układu ścian oraz powierzchni liczonej w stanie wykończonym.

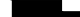

**1 Piętro**



1	przedpokój	6,45 m <sup>2</sup>
2	salon z aneks.	21,86 m <sup>2</sup>
3	łazienka	4,81 m <sup>2</sup>
4	sypialnia	14,30 m <sup>2</sup>
5	pokój	9,24 m <sup>2</sup>

Pow. użytkowa

**56,66 m<sup>2</sup>**

 ściany stałe  
 ściany z możliwością modyfikacji (aranżacji)