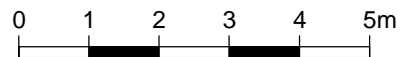


Budynek mieszkalny wielorodzinny z garażem podziemnym i na poziomie parteru Łódź ul. Urzędnicza 16

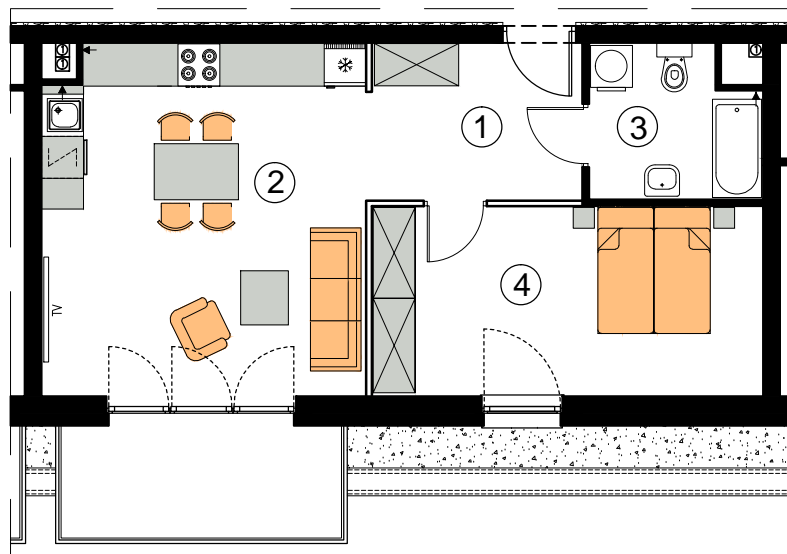
INWESTOR: URZĘDNICZA SP. Z O.O. SP.K. ul. T. Kościuszki 32/2, 90-419 Łódź

Mieszkanie
nr 3

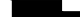



Uwaga: Na etapie projektu wykonawczego i realizacji budynku mogą wystąpić korekty lokalizacji i układu ścian oraz powierzchni liczonej w stanie wykończonym.

1 Piętro



1	przedpokój	6,70 m ²
2	salon z aneks.	22,80 m ²
3	łazienka	4,93 m ²
4	sypialnia	15,12 m ²

 ściany stałe
 ściany z możliwością modyfikacji (aranżacji)

Pow. użytkowa

49,55 m²