

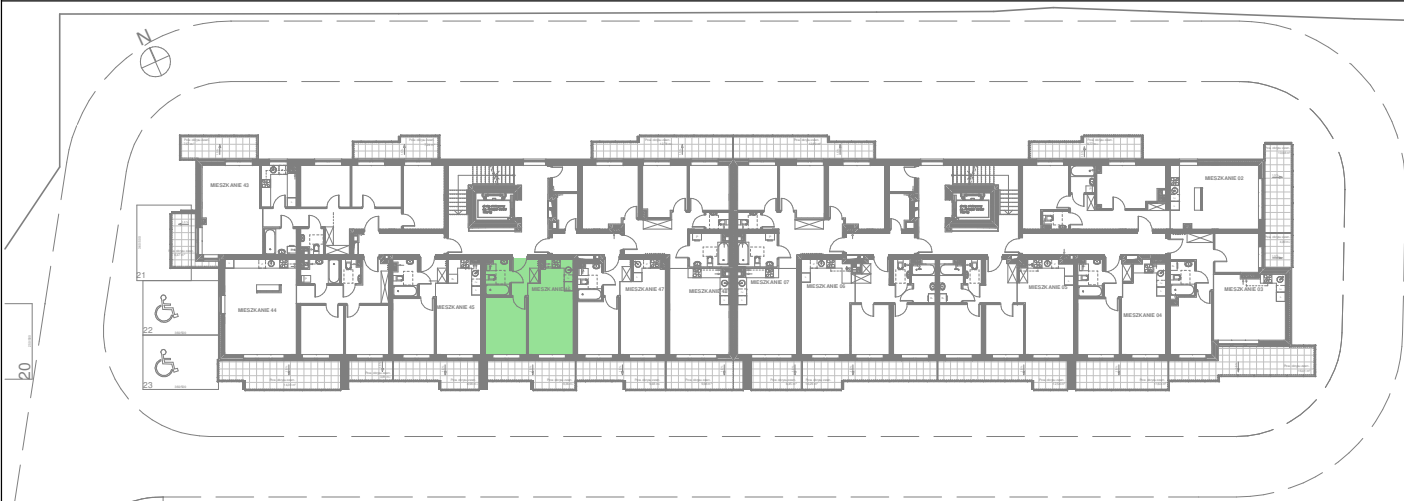
BUDYNEK MIESZKALNY WIELORODZINNY ŁÓDŹ, UL. KAROLEWSKA 62

Rysunek przedstawia stan projektowany, wszelkie wymiary potwierdzić z natury. Wielkość poszczególnych pomieszczeń oraz całkowita powierzchnia lokalu mogą ulec niewielkim zmianom w trakcie realizacji budynku. Na wszelkie zmiany architektoniczne, konstrukcyjne i instalacyjne należy uzyskać zgodę projektanta. Wymiarowano w świetle surowych ścian, bez tynków i okładzin. Powierzchnie pomieszczeń podano w świetle otynkowanych ścian wewnętrznych. Wymiary otworów drzwiowych podane są w świetle przejścia, w nawiasie wymiar otworu w murze. Wymiary otworów okiennych podane są w świetle muru, hp to wysokość podokiennika. Rozmieszczenie wyposażenia przedstawione jest jako przykładowe.

KAROLEWSKA SP. Z O.O. SP. K. tel.: 789 196 466, 512 370 000
90-419 Łódź, Al. Tadeusza Kościuszki 32 e-mail: oriondevelopment@o2.pl

www.oriondevelopment.pl

projekt:	numer:	skala:
RAFAL LAMORSKI ARCHITEKT tel. 604 397 771, e-mail: lamorski@gmail.com	MIESZKANIE 46	1:100
	PIĘTRO 1	maj 2019



Niniejsze rzuty i wizualizacje nie stanowią oferty handlowej w rozumieniu Kodeksu Cywilnego (Dz. U. Nr 16 z 1966 r. poz. 93 z późn. zm.)