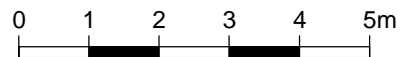


# Budynek mieszkalny wielorodzinny z garażem podziemnym i na poziomie parteru Łódź ul. Urzędnicza 16

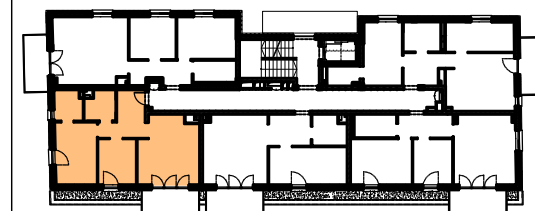
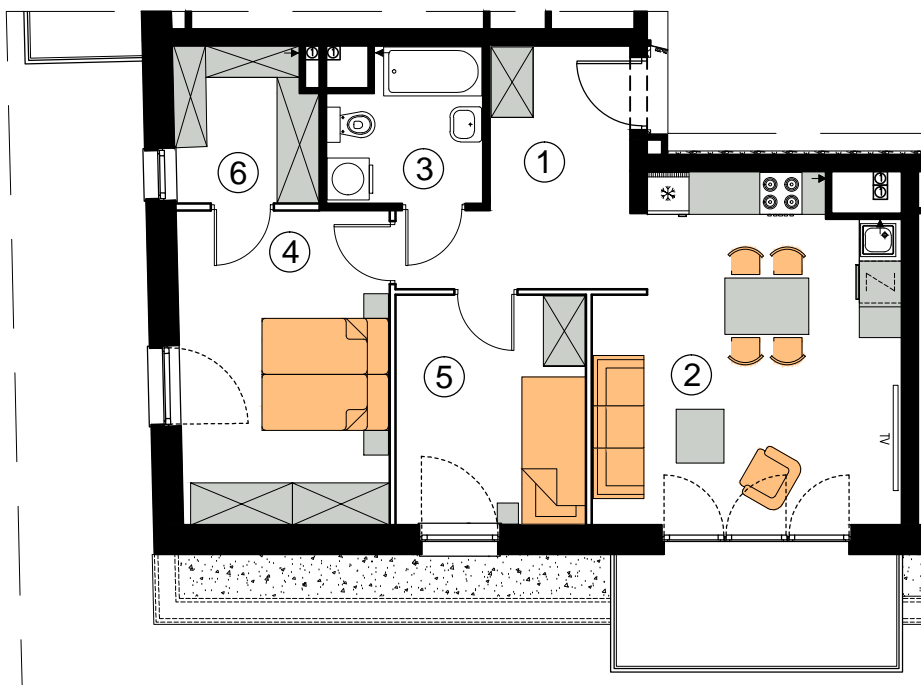
INWESTOR: URZĘDNICZA SP. Z O.O. SP.K. ul. T. Kościuszki 32/2, 90-419 Łódź

Mieszkanie  
**nr 4**



Uwaga: Na etapie projektu wykonawczego i realizacji budynku mogą wystąpić korekty lokalizacji i układu ścian oraz powierzchni liczonej w stanie wykończonym.

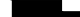

**1 Piętro**



|   |                |                      |
|---|----------------|----------------------|
| 1 | przedpokój     | 8,37 m <sup>2</sup>  |
| 2 | salon z aneks. | 20,24 m <sup>2</sup> |
| 3 | łazienka       | 4,40 m <sup>2</sup>  |
| 4 | sypialnia      | 13,34 m <sup>2</sup> |
| 5 | pokój          | 8,89 m <sup>2</sup>  |
| 6 | garderoba      | 4,40 m <sup>2</sup>  |

Pow. użytkowa

**59,64 m<sup>2</sup>**

 ściany stałe  
 ściany z możliwością modyfikacji (aranżacji)