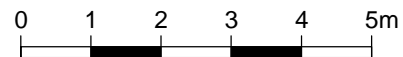


Budynek mieszkalny wielorodzinny z garażem podziemnym i na poziomie parteru Łódź ul. Urzędnicza 16

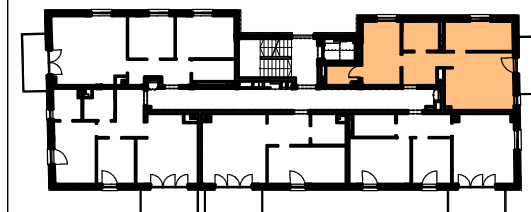
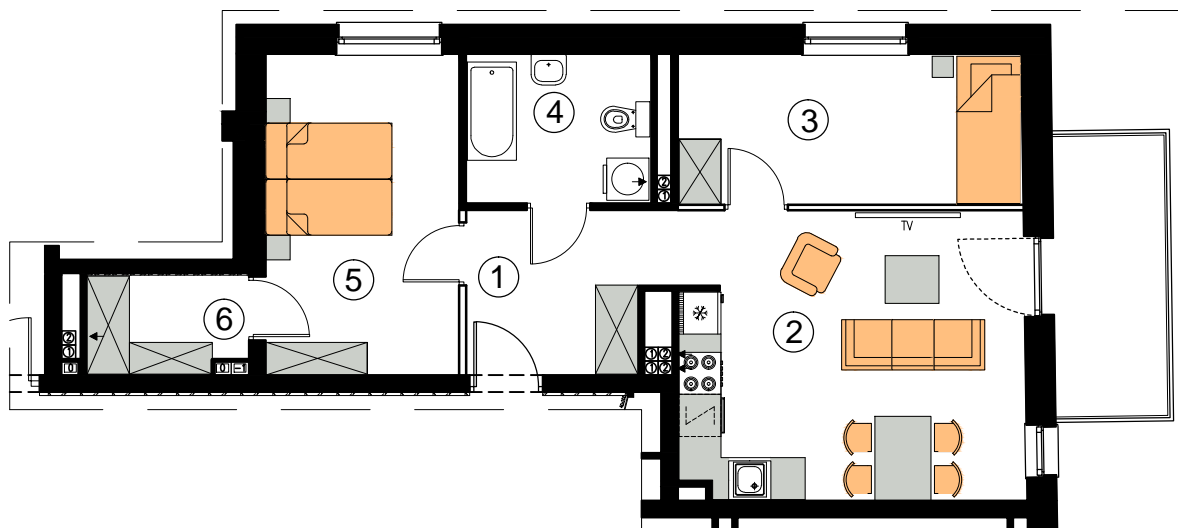
INWESTOR: URZĘDNICZA SP. Z O.O. SP.K. ul. T. Kościuszki 32/2, 90-419 Łódź

Mieszkanie
nr 6



Uwaga: Na etapie projektu wykonawczego i realizacji budynku mogą wystąpić korekty lokalizacji i układu ścian oraz powierzchni liczonej w stanie wykończonym.

2 Piętro



1	przedpokój	6,96 m ²
2	salon z aneks.	19,48 m ²
3	pokój	10,45 m ²
4	łazienka	5,48 m ²
5	sypialnia	12,49 m ²
6	garderoba	3,17 m ²

Pow. użytkowa

58,03 m²

ściany stałe
 ściany z możliwością modyfikacji (aranżacji)