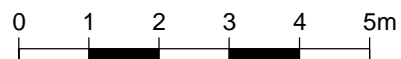


Budynek mieszkalny wielorodzinny z garażem podziemnym i na poziomie parteru Łódź ul. Urzędnicza 16

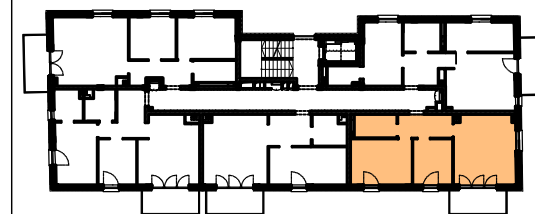
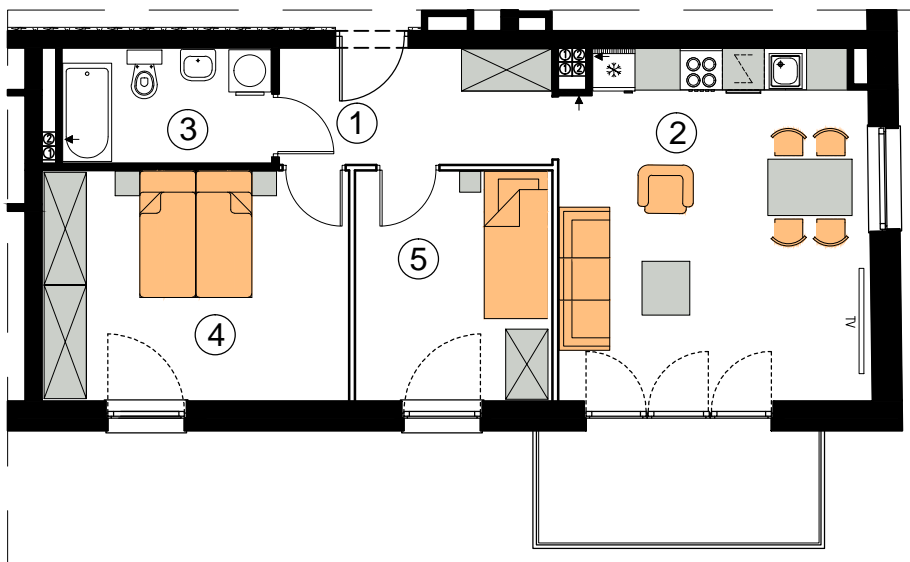
INWESTOR: URZĘDNICZA SP. Z O.O. SP.K. ul. T. Kościuszki 32/2, 90-419 Łódź

Mieszkanie
nr 7



Uwaga: Na etapie projektu wykonawczego i realizacji budynku mogą wystąpić korekty lokalizacji i układu ścian oraz powierzchni liczonej w stanie wykończonym.



2 Piętro



| | | |
|---|----------------|----------------------|
| 1 | przedpokój | 6,45 m ² |
| 2 | salon z aneks. | 21,76 m ² |
| 3 | łazienka | 4,81 m ² |
| 4 | sypialnia | 14,30 m ² |
| 5 | pokój | 9,24 m ² |

Pow. użytkowa

56,56 m²

 ściany stałe
 ściany z możliwością modyfikacji (aranżacji)