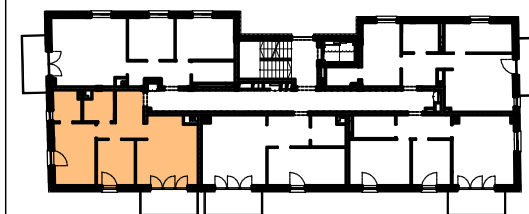


Budynek mieszkalny wielorodzinny z garażem podziemnym i na poziomie parteru Łódź ul. Urzędnicza 16

INWESTOR: URZĘDNICZA SP. Z O.O. SP.K. ul. T. Kościuszki 32/2, 90-419 Łódź

Mieszkanie
nr 9

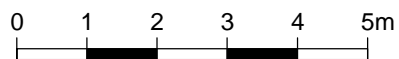
2 Piętro



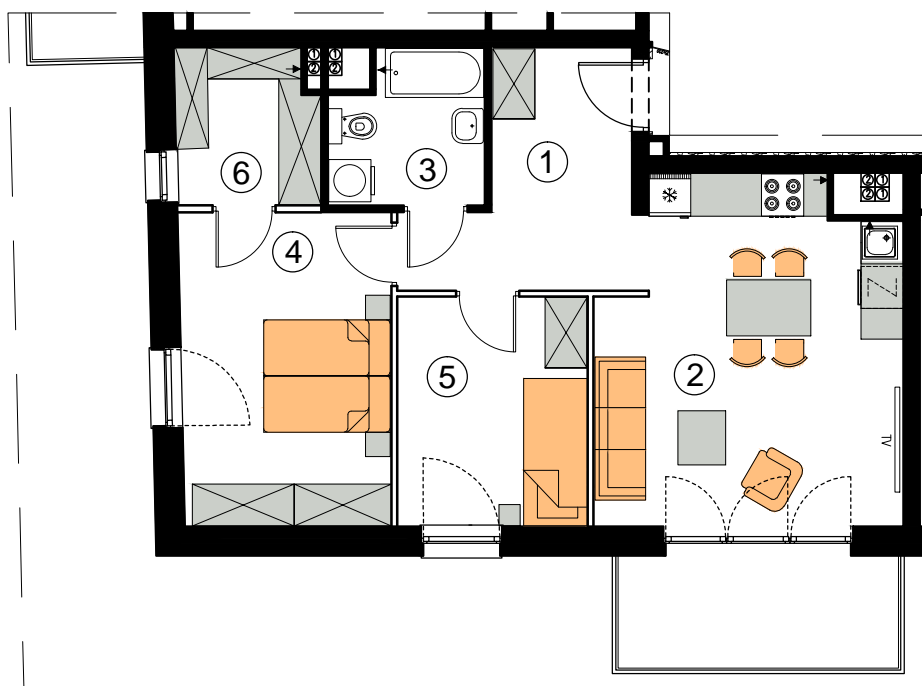
| | | |
|---|----------------|----------------------|
| 1 | przedpokój | 8,37 m ² |
| 2 | salon z aneks. | 20,24 m ² |
| 3 | łazienka | 4,40 m ² |
| 4 | sypialnia | 13,34 m ² |
| 5 | pokój | 8,89 m ² |
| 6 | garderoba | 4,40 m ² |

Pow. użytkowa

59,64 m²



Uwaga: Na etapie projektu wykonawczego i realizacji budynku mogą wystąpić korekty lokalizacji i układu ścian oraz powierzchni liczonej w stanie wykończonym.



ściany stałe
 ściany z możliwością modyfikacji (aranżacji)